

) )

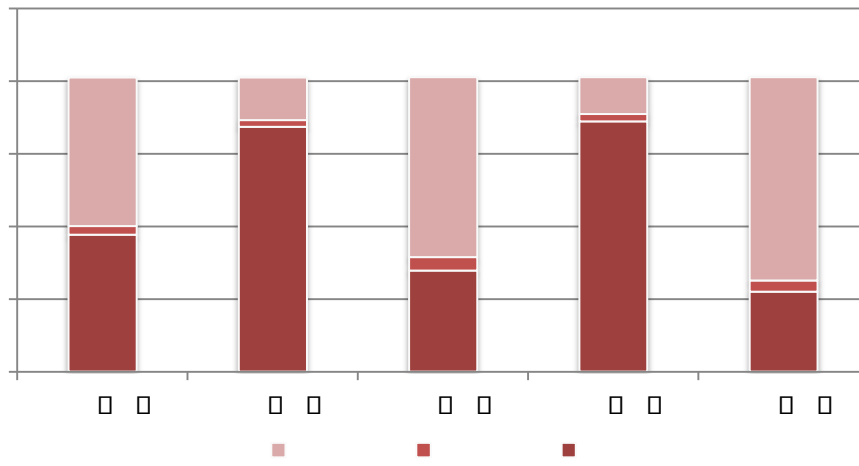
(( ) ((

# 目 录

.....	2
.....	2
.....	3
.....	3
合.....	4
复.....	4
.....	5
.....	5
.....	6
( 两围 ( . %- %0 .....	6
) 处 .....	6
一 另 .....	7
两围 ) ) 、 .....	8
复 一 复 兼 . .....	8
- 体 .....	9

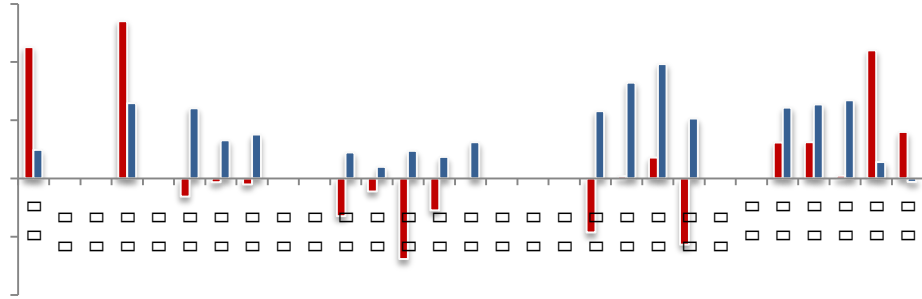
---

	3312.16	2.72%
	13838.42	4.55%
两	9329.94	4.05%



合	合	华合
	) ( %(-	) %0-
	) ( %(-	) %0-
	(( (%	- (%(0

合

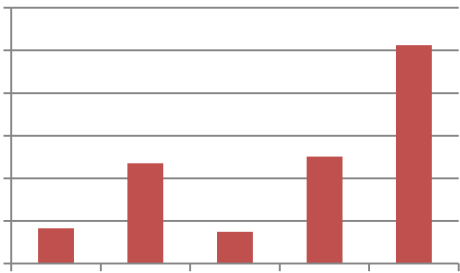


■

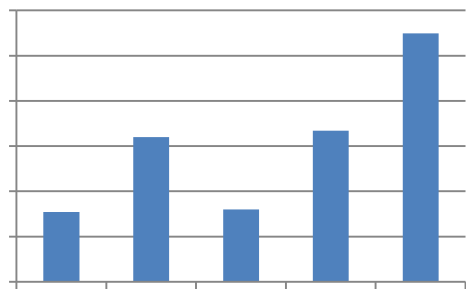
■

复

合	南	南
)0 (%)	)%	%.
) -.%	)% 0	%
) % )	%)0	% 0



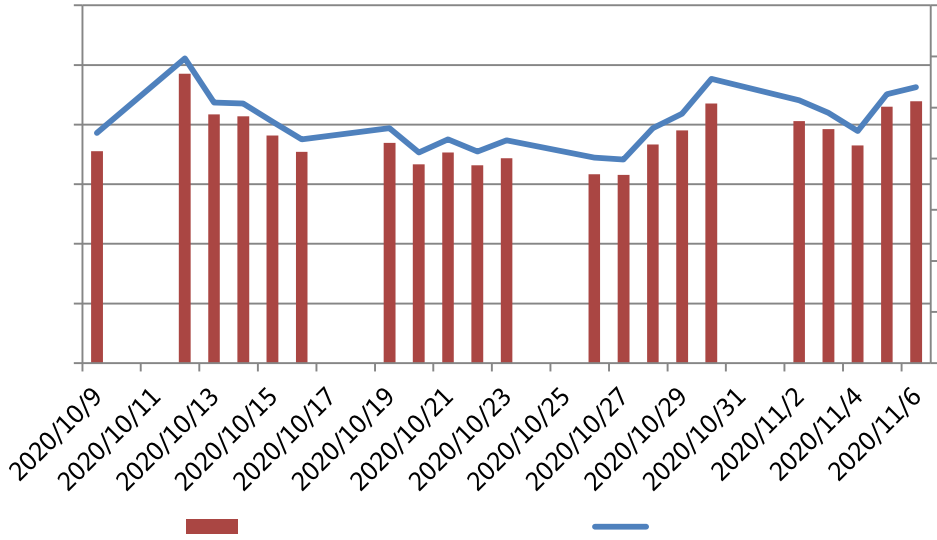
■



■

些

些



两

围

围兼

处合  
) ) (

处

合

可

) (

( 两围 ( . %- %0  
( 围 ) %0 }  
(%( 六两 ( % } )%  
((%-) } % ( } (-%0  
( 围 % ( } % 六两 )%  
} % (%-- } )%  
( %)

( 围复 )% } %- 六两 (-%) }  
. %- ( )% } %0 (. % %0  
( 围复 ( 0%) % 六两  
) . (% ((% (. . % % %  
%(

) 处  
—  
复 —  
休 口 兼复 两围  
合 两围 土  
土 土  
另 另  
仅 反  
土 土

土

另

休

处

处

土

两围

六围

仅

两围

休

处

六

土不

兼



休

土

复

土

关

复



公

土

土

反

合

但

六

土

六

六围

六土

土

全

一

另

)(不

围

另

围

一

围

另

).(

%0

%-

仅

另

土

复

另

六

仅

土兼

一

南

两

复

两围 ) ) 、

两围 两围 ) ) 、 ) (0

围 ) (0

处 东 两围 复

处 两 围 两 体

—

复 一 复 兼 .

围 复 围 复 ) ) — —  
围 复 围 复

围 ) ) — 围 ( . .  
围 兼 ( % 围 六两  
— 0 ) 土围兼 处 合

合

) ) — 围 ( .  
) . 六两 0 土围兼  
处

) ) —

六两 ) — ((



) 复

一 合 )) 一  
) 0 六两 复 ) .(  
一 复 兼

. 围 复

- 体

两围 受 一

( ) 0  
(. 些 .

两 ( )( )  
六两 一 ( ( )

)(

下

( 些 )-0 } . (

些 } )( 一

些 ) 0 } . ( 华 些

两 ( ( ( ) 0

( % (

两 0 ( 0

两 0 (

( 些 (

---

兼

士

体

两  
体

兼

代 六

反  
兼 另

创 体